

Darba lapa

“Jēkabpils pilsētas vēsture”

Tu esi laipni aicināts, aplūkot Jēkabpils Vēstures muzeja patstāvīgo ekspozīciju. Tā ļaus Tev iepazīt Jēkabpils pilsētas veidošanos un attīstību, sākot no senvēstures līdz pat mūsdienām.

VECTICĪBNIEMI JĒKABPILĪ

Aplūko ekspozīciju!

Noskaidro, kas ir vecticībnieki un kāpēc viņiem bija

ļauts apmesties Jēkabpilī?

Vecticībnieki tradicionāli bijuši prasmīgi amatnieki.

Savieno amata rīkus ar tiem atbilstošajiem nosaukumiem!



Greblis

1. Ēvele

Slīmests

2. Cirvis

Kaseklis

**Izceļošana
no Krievijas**
Exodus from Russia

Vecticībnieki ir 17 gadsimta Krievu Pareiģniecībai baznīcā
notikās reformācija. Viņi nepieņēma Mārkus
patērētāja uzskatu dievkalpojumu un baznīcas grāmatu
vēršoties uz ar Grēģijas Pareiģniecīgas baznīcas praksi,
palika uzticīgi senajām ticības tradīcijām.

Par pārcelšanos jeb "šķēlniekiem" devētie ticīgie bēga no
daļēnājam vietām, kur tos par turēšanu pie senās ticības
(crapovo) gaidīja vajāšana un sodi, jo šo reformu valdīti
atbalstīja cār. Aleksejs I Romānovs.

Lidri gēmot senās ikonas un vecajā drukā iespīnātās
grāmatas, vecticībnieku ģimenes nēnāca Krievijas
zemlēs, kā arī tāis tāis rokēdām, turēdāji Kurzemes un
Zemgales hercogistē Jēkabpilī. Pārdeļveļņai neseno mētra
epidēmijā, hercogistē labprāt uzņēma vecticībniekus, jo
trūka darbaspēka. Mējas te galvenokārt meklēja ģimenes
no Novgoroda un Pleskavas, kā arī no Krievijas ziemeļiem,
Maskavas, Smolenskas un Tveras apgaballēm.

IZGATAVOTS JĒKABPILĪ 19.-20. GADSIMTĀ

Aplūko ekspozīciju!

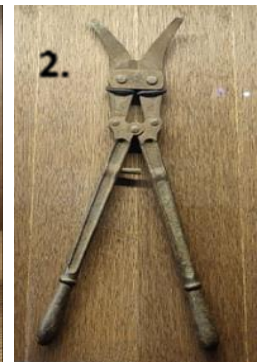
Nosauc trīs fabrikas, kas Jēkabpilī darbojās 20. gadsimtā?

1. _____
2. _____
3. _____

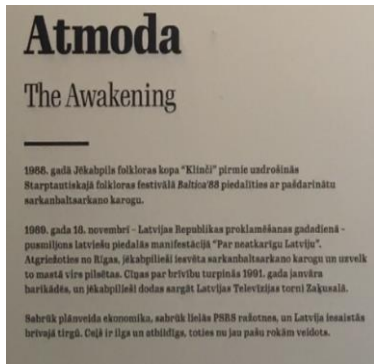
19. gs. beigās Jēkabpils bija rosīga tirgotāju un amatnieku pilsēta. Atrodi

vizualizāciju un noskaidro cik 1883. gadā Jēkabpilī ir

- drēbnieku
- kurpnieku
- zeltkaļu



CĪŅAS PAR BRĪVĪBU 20. GADSIMTĀ



Aprakstā par ATMODU atradīsi informāciju, ka Jēkabpils folkloras kopa "Klinči" ir pirmie, kas uzdrošinās Starptautiskajā folkloras festivālā **BALTICA** piedalīties ar pašdarinātu sarkanbaltsarkano karogu. Kurā gadā tas notika?



Aplūko ekspozīciju un noskaidro, kas ir attēlos redzamie priekšmeti?

1. _____
2. _____
3. _____

MĒS LEPOJAMIES

Ar Jēkabpils vārdu saistās daudzi ievērojami cilvēki. Katrai personībai atrodi atbilstošo profesiju!

EMMA BALTMANE	TĒLNIEKS
LAIMONIS BLUMBERGS	KERAMIĶIS
KĀRLIS SKAUBĪTIS	GLADIOLU UN LILIJU SELEKCIONĀRS
REINISS NITIŠS	GLEZNOTĀJS
VIKTORS OREHOVS	GAISA BALONU PILOTS, KARA LIDOTĀJS
ANDREJS PORMALIS	RALLIJKROSA AUTOBRAUCĒJS



SENVĒSTURE

Šaurasmens un platasmens dzelzs cirvji

Narrow Blade and Broad Blade Iron Axes

Ziemeļi mūsu jūdu vaivāku garbi tūkstošus gadus nebija iedomājama bez cirvja. Tas izmantoja gan kā darbarīku koku ciršanai un apstrādei, gan kā ierociņu karos.

Sākotnēji cirvji gatavoti no akmeņa, vēlāk no cveca akaunajumiem (bronzas) un dzelzs. Akmeņa cirvji ir uzlikti un atpūti, bronzas – lieti un atpūti, savukārt dzelzs cirvjus iekāda smidz un ievēlīgriņģa kādā. Nereti tos rotāja ar plastmasu, lakotnecipce.

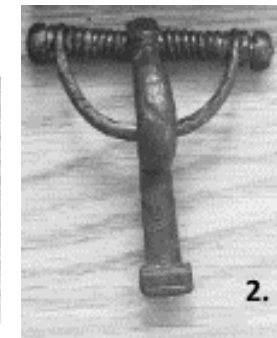
Akšerhā no cirvju kādas platuma. Dzelzs cirvjus izdala šaurasmens un platasmens cirvjus. Šaurasmens cirvīm ir attiecībā pret cirvja muguru šaurā, apaļā kāda. Latvijas teritorijā izplatīta 9.-10. gs.

Angoļi orgāniskāmībai noliet vairāk mēķu tirumu izveidoti, ap 10. gs. Latvijas teritorijā parādās gēnle platasmens cirvji, kas gatavota kādā iekānībrī šaurasmens cirvīs. Tēn raksturīga tālma mugura no plata pagārdzības tēnā kāda pusē.

For many thousands of hand axes were used. It was used as a tool for and as a weapon in times. Initially, axes were made from stone (bronzes) and iron. Stone axes are placed and rested, while bronzes axes are cast and rested. Iron axes were made with a handle. They were often decorated with lines. Iron axes are divided up into axes depending on width and form of the bit. The narrow blade axes have a hole for the handle to sit in. The broad blade axes are necessary of Latvia around increased demand for axes and had pushed out the others. Their structure had the handle side only axes of axes.

Aplūko ekspozīciju!

Cirvis ir viens no nozīmīgākajiem senatnes darba rīkiem. Noskaidro, kad un kāda iemesla pēc šaurasmens cirvjus izkonkurē platasmens cirvji!



Aplūko ekspozīciju un noskaidro, kā sauc šīs saktas?

1. _____
2. _____
3. _____

STRŪVES ĢEODĒZISKĀ LOKA PUNKTS



Aplūko ekspozīciju!

Noskaidro, kas ir Struves ģeodēziskais loks?



Šis ir teodolīts. Noskaidro, kādam nolūkam izmantoja šo mērinstrumentu.

Pareizo atbildi apvelc!

- 1. Mērinstruments leņķu mērīšanai un virziena noteikšanai;**
- 2. Mērinstruments gaismas ātruma mērīšanai;**
- 3. Mērinstruments skaņas ātruma noteikšanai.**