

Darba lapa

“Jēkabpils pilsētas vēsture”

Tu esi laipni aicināts, aplūkot Jēkabpils Vēstures muzeja patstāvīgo ekspozīciju. Tā ļaus Tev iepazīt Jēkabpils pilsētas veidošanos un attīstību, sākot no senvēstures līdz pat mūsdienām.

VECTICĪBNIEMI JĒKABPILĪ

Aplūko ekspozīciju!

Noskaidro, kas ir vecticībnieki un kāpēc viņiem bija

ļauts apmesties Jēkabpilī? **Vecticībnieki ir 17. gadsimtā**

Krievu Pareizticīgajā baznīcā notikušās reformas bēgļi.

Hercogiste labprāt uzņēma vecticībniekus, jo nesen bija notikusi mēra epidēmija un trūka darbaspēka.

Vecticībnieki tradicionāli bijuši prasmīgi amatnieki.

Savieno amata rīkus ar tiem atbilstošajiem nosaukumiem!



1. Ēvele

2. Greblis

**Izceļošana
no Krievijas**
Exodus from Russia

Vecticībnieki ir 17. gadsimtā Krievu Pareizticīgajā baznīcā notikušās reformas bēgļi. Viņi nepieņēma Maskavas patriarhāta uzlikto dievkalpojumu un baznīcas grāmatu vietveidošanu ar Grieķijas Pareizticīgās baznīcas praksi, palika uzticīgi senajām ticības tradīcijām.

Par pācsonu jeb “špeltņiekem” devētie ticīgie bēga no dzimtajām vietām, kur tos par turēšanu pie senās ticības (crapovo) gaidīja vajāšana un sodi, jo šo reformu valstiski atbalstīja cārs Aleksējs I Romānovs.

Lidri gēmot senās ikonas un vecajā drukā iespēstās grāmatas, vecticībnieku ģimenes nēnāca Krievijas zemē, kā arī tāis tāi rokēdām, tēvzēdāji Kurzemes un Zemgales hercogistē Jēkabpilī. Pārdeļvejoni nesēno mēra epidēmijā, hercogistē labprāt uzņēma vecticībniekus, jo trūka darbaspēka. Mējas te galvenokārt meklēja ģimenes no Novgoroda un Pleskavas, kā arī no Krievijas ziemeļiem, Maskavas, Smolenskas un Tveras apgaballēm.

IZGATAVOTS JĒKABPILĪ 19.-20. GADSIMTĀ

Aplūko ekspozīciju!

Nosauc trīs fabrikas, kas Jēkabpilī darbojās 20. gadsimtā?

Johana Kugrēna "Baltijas mūzikas instrumentu fabrika";

Hikšteina alusdarītava;

A. Kena liķieru fabrika;

Krustpils cukurfabrika;

Krustpils dzelzbetona konstrukciju ražošanas rūpnīca,;

Celtniecības materiālu ražošanas apvienība "Dolomīts";

Šūšanas fabrika "Asote";

"Rīgas apģērbs" filiāle;

Rīgas autoelektroaparātu rūpnīcas filiāle;

Jēkabpils konservu fabrika;

Jēkabpils sadzīves pakalpojumu kombināts;

Jēkabpils piena kombināts;

Jēkabpils gaļas kombināts u.c.

19. gs. beigās Jēkabpils bija rosīga tirgotāju un amatnieku pilsēta. Atrodi

vizualizāciju un noskaidro cik 1883. gadā Jēkabpilī ir

drēbnieku **46**

kurpnieku **12**

zeltkaļu **3**



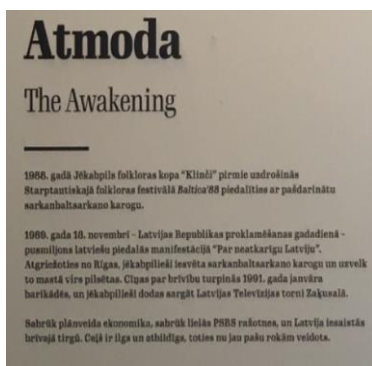
CĪŅAS PAR BRĪVĪBU 20. GADSIMTĀ

Aprakstā par **ATMODU** atradīsi informāciju, ka Jēkabpils folkloras kopa "Klinči" ir pirmie, kas uzdrošinās Starptautiskajā folkloras festivālā **BALTICA** piedalīties ar pašdarinātu sarkanbaltsarkano karogu. Kurā gadā tas notika?

1988. gadā

Aplūko ekspozīciju un noskaidro, kas ir attēlos redzamie priekšmeti?

1. Gāzmaska zirgiem;
2. Vācu armijas dzeloņstieplu griežamās šķēres;
3. Spirāle. Izmantota zemes urbšanai Pirmajā pasaules karā.



MĒS LEPOJAMIES

Ar Jēkabpils vārdu saistās daudzi ievērojami cilvēki. Katrai personībai atrodi atbilstošo profesiju!

EMMA BALTMANE-GLEZNOTĀJA
LAIMONIS BLUMBERGS-TĒLNIEKS
KĀRLIS SKAUBĪTIS- GAISA BALONU PILOTS, KARA LIDOTĀJS
REINISS NITIŠS- RALLIJKROSA AUTOBRAUCĒJS
VIKTORS OREHOVS- GLADIOLU UN LILIJU SELEKCIONĀRS
ANDREJS PORMALIS-KERAMIĶIS



SENVĒSTURE

Šaurasmens un platasmens dzelzs cirvjī
Narrow Blade and Broad Blade Iron Axes

Ziemeļa meda joslā vairākus gadu tūkstošus dzīve notika izmantojot dzelzi. Tās iemantošana gan kā darbarīku, gan kā ieroci. **Šaurasmens un platasmens dzelzs cirvjī** ir vieni no senākajiem dzelzs cirvjī, kas izmantoti cilvēkiem. Šaurasmens cirvjī ir atrodami visās Eiropas daļās, bet platasmens cirvjī ir atrodami tikai Latvijā un Igaunijā.

Šaurasmens un platasmens dzelzs cirvjī ir vieni no senākajiem dzelzs cirvjī, kas izmantoti cilvēkiem. Šaurasmens cirvjī ir atrodami visās Eiropas daļās, bet platasmens cirvjī ir atrodami tikai Latvijā un Igaunijā.

Šaurasmens un platasmens dzelzs cirvjī ir vieni no senākajiem dzelzs cirvjī, kas izmantoti cilvēkiem. Šaurasmens cirvjī ir atrodami visās Eiropas daļās, bet platasmens cirvjī ir atrodami tikai Latvijā un Igaunijā.

Aplūko ekspozīciju!

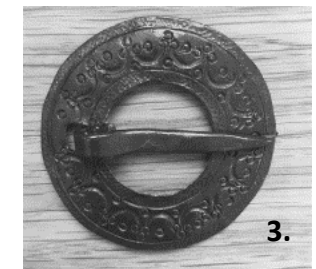
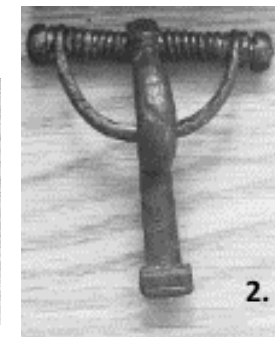
Cirvis ir viens no nozīmīgākajiem senatnes darba rīkiem. Noskaidro, kad un kāda iemesla pēc

šaurasmens cirvjus izkonkurē platasmens cirvjī!

Ap 10. gs., augt nepieciešamībai nolīst vairāk mežu

tīrumu iekopšanai, Latvijas teritorijā parādās platasmens

cirvjī, kas gadsimta laikā izkonkurē šaurasmens cirvjus.



Aplūko ekspozīciju un noskaidro, kā sauc šīs saktas?

1. Bronzas pakavsakta;
2. Bronzas stopsakta ar puslodes galiem;
3. Bronzas riņķveida sakta.

STRŪVES ĢEODĒZISKĀ LOKA PUNKTS



Aplūko ekspozīciju!

Noskaidro, kas ir Struves ģeodēziskais loks?

Struves ģeodēziskais loks ir uzmērījumu sistēma, kas stiepjas no Norvēģijas ziemeļiem līdz Melnajai jūrai Moldovā. Mērījumi apstiprināja Īzaka Ņūtona teoriju, ka Zeme ir saplacināta polu virzienā.



Šis ir teodolīts. Noskaidro, kādam nolūkam izmantoja šo mērinstrumentu.

Pareizo atbildi apvelc!

1. Mērinstruments leņķu mērīšanai un virziena noteikšanai;
2. Mērinstruments gaismas ātruma mērīšanai;
3. Mērinstruments skaņas ātruma noteikšanai.